

09.04 - 13.05

Lacs de Neuchâtel & Morat

Neuenburger- und Murtensee



Après un magnifique hiver, existe-t-il plus belle sensation que reprendre le large pour profiter des jours qui se rallongent, savourer la douceur de l'air et admirer la nature qui renaît peu à peu ?

Nach einem herrlichen Winter gibt es nichts Schöneres, als wieder in See zu stechen, die länger werdenden Tage, die milde Luft zu genießen und die Natur zu bewundern, die nach und nach wieder zum Leben erwacht.

LACS DE NEUCHÂTEL & MORAT | NEUENBURGER- UND MURTENSEE

Navigation du vendredi au dimanche, ainsi que **le 18.04**

Fahrten von Freitag bis Sonntag, sowie **18.04**

Restaurant
Restaurant

Bistro
Bistro

Vélos : places limitées
Fahrräder: begrenzte Plätze

Navigue tous les jours
Fährt täglich

BSG Courses assurées par la BSG
Kurse durch BSG ausgeführt

2^e Uniquement 2^e classe
Nur 2. Klasse

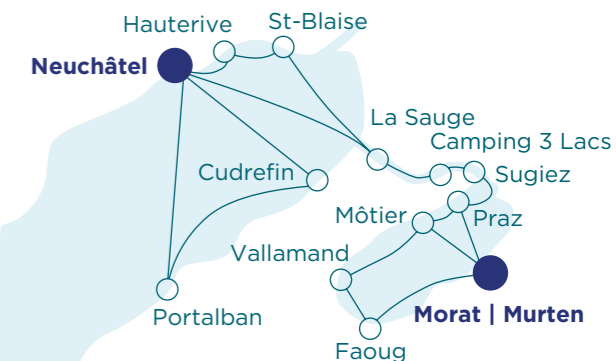
Course N° Kurse Nr.	41 	61 	52 	301 302 BSG 2 ^e	53 	54 	66 	42
Neuchâtel		● 9:55						● 17:20
Hauterive		○ 10:10						
St-Blaise		○ 10:15						
La Sauge		○ 10:45		○ 12:10				○ 17:55
Camping 3 Lacs		○ 11:00		○ 12:30				○ 18:10
Sugiez		○ 11:10		○ 12:40				○ 18:20
Praz		○ 11:25						○ 18:35
Môtier		○ 11:30						○ 18:40
Morat Murten		● 11:45	● 12:00	● 13:00	● 14:15	● 15:40		● 18:55
Praz			○ 12:15		○ 14:30	○ 15:55		
Môtier			○ 12:20		○ 14:35	○ 16:00		
Vallamand			○ 12:40		○ 14:55	○ 16:20		
Faug			○ 12:55		○ 15:10	○ 16:35		
Morat Murten	● 9:50		● 13:15	● 14:25	● 15:30	● 16:55	● 17:05	
Môtier	○ 10:05						○ 17:20	
Praz	○ 10:10						○ 17:25	
Sugiez	○ 10:25			○ 14:40			○ 17:40	
Camping 3 Lacs	○ 10:35			○ 14:50			○ 17:50	
La Sauge	○ 10:50			○ 15:10			○ 18:05	
St-Blaise							○ 18:35	
Hauterive							○ 18:40	
Neuchâtel	● 11:25			● 15:45			● 18:55	

LAC DE NEUCHÂTEL | NEUENBURGERSEE

Navigation du vendredi au dimanche, ainsi que **le 18.04**

Fahrten von Freitag bis Sonntag, sowie **18.04**

Course N° Kurse Nr.	102 	103 	104 	105
Neuchâtel	● 9:50	● 12:10	● 14:15	● 15:50
Cudrefin	○ 10:20	○ 12:40	○ 14:45	○ 16:20
Portalban	○ 10:40	○ 13:00	○ 15:05	○ 16:40
Neuchâtel	● 11:10	● 13:30	● 15:35	● 17:10



09.04 - 13.05

Croisières des Trois-Lacs Drei-Seen-Fahrten



Après un magnifique hiver, existe-t-il plus belle sensation que reprendre le large pour profiter des jours qui se rallongent, savourer la douceur de l'air et admirer la nature qui renaît peu à peu ?

Nach einem herrlichen Winter gibt es nichts Schöneres, als wieder in See zu stechen, die länger werdenden Tage, die milde Luft zu genießen und die Natur zu bewundern, die nach und nach wieder zum Leben erwacht.

CROISIÈRE DES TROIS-LACS | DREI-SEEN-FAHRTEN

Navigation du vendredi au dimanche, ainsi que le **18.04**
Fahrten von Freitag bis Sonntag, sowie **18.04**

Course N° Kurse Nr.	41 🚶🚲🚲	302 🚶🚲🚲 BSG 2°
Morat Murten	● 9:50	● 14:25
Môtier	○ 10:05	
Praz	○ 10:10	
Sugiez	○ 10:25	○ 14:40
Camping 3 Lacs	○ 10:35	○ 14:50
La Sauge	○ 10:50	○ 15:10
Neuchâtel	● 11:25	● 15:45
Neuchâtel	● 11:35	● 15:55
Hauterive	○ 11:50	
St-Blaise	○ 11:55	
La Tène	○ 12:15	○ 16:20
Thielle-Wavre	○ 12:22	
Le Landeron	○ 12:45	○ 16:55
Erlach	○ 12:55	○ 17:05
La Neuveville	○ 13:06	○ 17:15
Île Saint-Pierre Nord	○ 13:20	○ 17:30
Ligerz	○ 13:30	○ 17:40
Twann	○ 13:40	○ 17:50
Biel Bienne	● 14:05	● 18:20

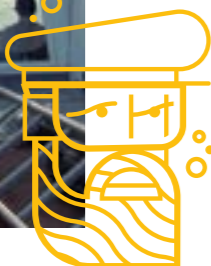
- 🍴 Restaurant
Restaurant
- 🚲 Vélos : places limitées
Fahrräder: begrenzte Plätze
- BSG** Courses assurées par la BSG
Kurse durch BSG ausgeführt
- 🍷 Bistro
Bistro
- 📅 Navigue tous les jours
Fährt täglich
- 2°** Uniquement 2° classe
Nur 2. Klasse

Course N° Kurse Nr.	301 🚶🚲🚲 BSG 2°	42 🚶🚲
Biel Bienne	● 09:45	● 14:45
Twann	○ 10:15	○ 15:10
Ligerz	○ 10:25	○ 15:20
Île Saint-Pierre Nord	○ 10:35	○ 15:30
La Neuveville	○ 10:50	○ 15:45
Erlach	○ 11:00	○ 15:55
Le Landeron	○ 11:10	○ 16:02
Thielle-Wavre		○ 16:25
La Tène	○ 11:40	○ 16:33
Hauterive		○ 16:57
Neuchâtel		● 17:15
Neuchâtel		● 17:20
La Sauge	○ 12:10	○ 17:55
Camping 3 Lacs	○ 12:30	○ 18:10
Sugiez	○ 12:40	○ 18:20
Praz		○ 18:35
Môtier		○ 18:40
Morat Murten	● 13:00	● 18:55



14.05 - 25.09

Lac de Neuchâtel Neuenburgersee



Jalonné de réserves naturelles et de plages de sable fin sur sa rive sud, de villages pittoresques nichés entre lac et montagne sur sa rive nord et orné de trois grandes villes (Neuchâtel, Estavayer-le-Lac, Yverdon-les-Bains) mêlant histoire, technologie et festivité, le Lac de Neuchâtel saura assurément satisfaire chacune de vos envies.

Naturreserve und Sandstrände am Südufer, malerische Dörfer zwischen See und Bergen am Nordufer und drei große Städte (Neuenburg, Estavayer-le-Lac, Yverdon-les-Bains), die Geschichte, Technologie und Feste miteinander vereinen: der Neuenburgersee bietet für jeden Geschmack etwas.

LAC DE NEUCHÂTEL | NEUENBURGERSEE

Pas de navigation le lundi, sauf entre le 27.06 et le 28.08, ainsi que le 06.06
Keine Fahrten am Montag, ausser zwischen 27.06 und 28.08, sowie 06.06

Restaurant
 Bistro
 Vélos: places limitées
Fahrräder: begrenzte Plätze

Course N° Kurse Nr.	81 	201 	82 91 	92 83 	202 	203 	205 	84 	206 	208
Neuchâtel	● 9:10				● 9:50	● 12:10	● 14:15		● 15:50	● 17:45
Cudrefin					○ 10:20	○ 12:40	○ 14:45		○ 16:20	
Portalban					○ 10:40	○ 13:00	○ 15:05		○ 16:40	
Chevroux							○ 15:25			
Neuchâtel-Serrières	○ 9:23									
Auvernier	○ 9:32									
Cortaillod	○ 9:52									
Bevaix	○ 10:05									
Gorgier-Chez-le-Bart	○ 10:20									
Estavayer-le-Lac	● 10:45	● 11:00					● 15:55	● 16:10		
St-Aubin			○ 11:25					○ 16:35		
Vaumarcus			○ 11:30					○ 16:40		
Concise			○ 11:50					○ 17:00		
Grandson			○ 12:20	○ 13:55				○ 17:30		
Yverdon-les-Bains			● 12:35	● 14:10				● 17:45		
Yverdon-les-Bains	● 9:15		● 13:20	● 14:25						
Grandson	○ 9:30		○ 13:55	○ 14:40						
Concise	○ 9:55			○ 15:05						
Vaumarcus	○ 10:15			○ 15:25						
St-Aubin	○ 10:20			○ 15:30						
Estavayer-le-Lac	● 10:50	● 10:55		● 16:00			● 16:05			
Gorgier-Chez-le-Bart							○ 16:30			
Bevaix							○ 16:45			
Cortaillod							○ 16:58			
Auvernier							○ 17:18			
Neuchâtel-Serrières							○ 17:27			
Chevroux	○ 11:25									○ 18:20
Portalban										○ 18:40
Cudrefin										○ 19:00
Neuchâtel		● 12:00				● 11:10	● 13:30	● 17:40	● 17:10	● 19:30



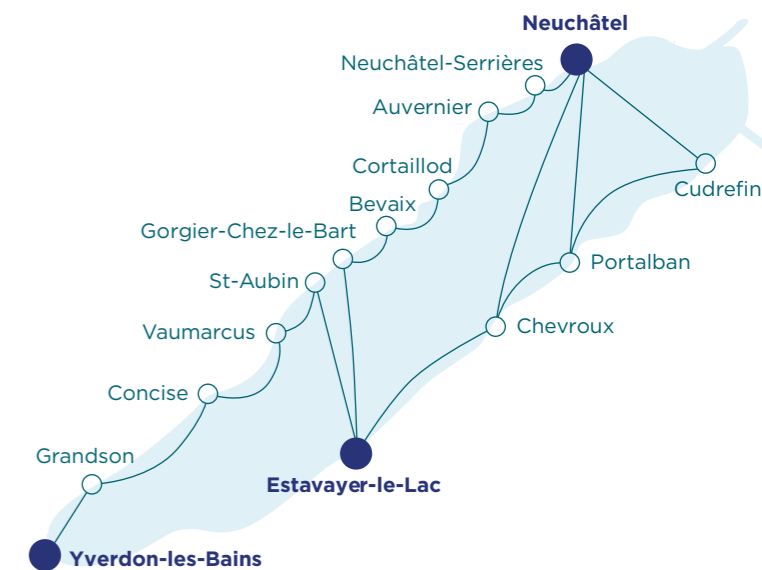
Course avec restauration
N° 203

Cantons limitrophes
4 cantons

Profondeur max.
152 m

Arrêts
15 ports

Superficie du lac
217.9 km²



14.05 - 25.09

Lacs de Neuchâtel & Morat Neuenburger- und Murtensee



Après des années à voguer entre Neuchâtel et Morat, nous n'avons toujours pas réussi à les départager! À Neuchâtel: café à la Place du Marché, visite de la Collégiale, panorama depuis Chaumont, baignade aux Jeunes-Rives, apéro et repas au Bar du Lac. À Morat: café sous les arcades, visite de la cour Château, panorama depuis les remparts, baignade à deux pas du port, apéro et repas au bord du lac. Et vous... y arrivez-vous?

Seit Jahren fahren wir schon zwischen Neuenburg und Murten, doch haben wir es immer noch nicht geschafft einen Unterschied zu machen! Kleine Aktivitätenauswahl: in Neuenburg: Kaffee auf dem Marktplatz, Besuch der Stiftskirche, Panorama vom Chaumont, Schwimmen am Jeunes-Rives, Aperitif und Essen in der Bar du Lac. In Murten: Kaffee unter den Arkaden, Besuch des Schlosshofes, Panorama von den Stadtmauern, Schwimmen in unmittelbarer Nähe des Hafens, Aperitif und Essen am Seeufer. Werden Sie es schaffen?

LACS DE NEUCHÂTEL & MORAT | NEUENBURGER- UND MURTENSEE

Pas de navigation le lundi, sauf entre le **27.06** et le **28.08**, ainsi que le **06.06**
Keine Fahrten am Montag, ausser zwischen **27.06** und **28.08**, sowie **06.06**

- Restaurant
- Vélos: places limitées
Fahrräder: begrenzte Plätze
- BSG Courses assurées par la BSG
Kurse durch BSG ausgeführt
- Bistro
- Navigue tous les jours
Fahrt täglich
- Uniquement 2^e classe
Nur 2. Klasse

Course N° Kurse Nr.	41	61	52	63	64	301 302	53	54	66	42
						BSG 2°				
Neuchâtel	● 9:55			● 12:05						● 17:20
Hauterive	○ 10:10			○ 12:40						
St-Blaise	○ 10:15									
La Sauge	○ 10:45			○ 12:40		○ 12:10				○ 17:55
Camping 3 Lacs	○ 11:00			○ 12:55		○ 12:30				○ 18:10
Sugiez	○ 11:10			○ 13:05		○ 12:40				○ 18:20
Praz	○ 11:25			○ 13:20						○ 18:35
Môtier	○ 11:30			○ 13:25						○ 18:40
Morat Murten	● 11:45	● 12:00	● 13:40		● 13:00	● 14:15	● 15:40			● 18:55
Praz		○ 12:15				○ 14:30	○ 15:55			
Môtier		○ 12:20				○ 14:35	○ 16:00			
Vallamand		○ 12:40				○ 14:55	○ 16:20			
Faug		○ 12:55				○ 15:10	○ 16:35			
Morat Murten	● 9:50		● 13:15		● 13:55	● 14:25	● 15:30	● 16:55	● 17:05	
Môtier	○ 10:05				○ 14:15	○ 14:40			○ 17:20	
Praz	○ 10:10				○ 14:25	○ 14:50			○ 17:25	
Sugiez	○ 10:25				○ 14:15	○ 14:40			○ 17:40	
Camping 3 Lacs	○ 10:35				○ 14:25	○ 14:50			○ 17:50	
La Sauge	○ 10:50				○ 14:40	○ 15:10			○ 18:05	
St-Blaise					○ 15:10				○ 18:35	
Hauterive					○ 15:15				○ 18:40	
Neuchâtel	● 11:25				● 15:35	● 15:45			● 18:55	



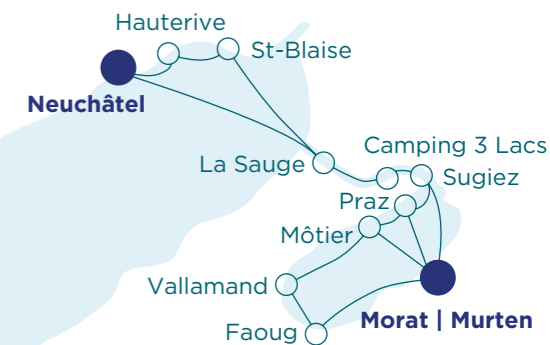
Courses avec restauration
N° 52 & 63

Construction canal
1874

Longueur canal
8.8 km

Vit. canal de la Broye
8.1 nœuds
= 15 km/h

Superf. Lac de Morat
22.8 km²



14.05 - 25.09

Croisières des Trois-Lacs Drei-Seen-Fahrten



Il est 9h50 à Morat, vous embarquez à bord de notre bateau. Tournez la tête à gauche... que voyez-vous? Des vignobles, une réserve naturelle, le Chasseral? Maintenant, tournez la tête à droite... que voyez-vous? Une île, une écluse, les Alpes? À vous de choisir où votre regard se pose... devenez le réalisateur de ce voyage magique à travers les Lacs de Morat, Neuchâtel et Bienna en passant par les canaux de la Broye et de la Thielle.

Es ist 9.50 Uhr in Murten, Sie steigen auf unser Schiff ein. Drehen Sie Ihren Kopf nach links ... was sehen Sie? Weinberge, ein Naturschutzgebiet, den Chasseral? Jetzt drehen Sie den Kopf nach rechts... was sehen Sie? eine Insel, eine Schleuse, die Alpen? Sie entscheiden, wohin Ihr Blick fällt... werden Sie zum Regisseur dieser magischen Reise über den Murten-, Neuenburger- und Bielersee durch die Kanäle der Broye und der Zihl.

CROISIÈRE DES TROIS-LACS | DREI-SEEN-FAHRTEN

Pas de navigation le lundi, sauf entre le **27.06** et le **28.08**, ainsi que le **06.06**
Keine Fahrten am Montag, ausser zwischen **27.06** und **28.08**, sowie **06.06**

Course N° Kurse Nr.	41 🚶🚲🚲	302 🚶🚲🚲 BSG 2°
Morat Murten	● 9:50	● 14:25
Môtier	○ 10:05	
Praz	○ 10:10	
Sugiez	○ 10:25	○ 14:40
Camping 3 Lacs	○ 10:35	○ 14:50
La Sauge	○ 10:50	○ 15:10
Neuchâtel	● 11:25	● 15:45
Neuchâtel	● 11:35	● 15:55
Hauterive	○ 11:50	
St-Blaise	○ 11:55	
La Tène	○ 12:15	○ 16:20
Thielle-Wavre	○ 12:22	
Le Landeron	○ 12:45	○ 16:55
Erlach	○ 12:55	○ 17:05
La Neuveville	○ 13:06	○ 17:15
Île Saint-Pierre Nord	○ 13:20	○ 17:30
Ligerz	○ 13:30	○ 17:40
Twann	○ 13:40	○ 17:50
Biel Bienna	● 14:05	● 18:20

- 🍴 Restaurant
Restaurant
- 🚲 Vélos: places limitées
Fahrräder: begrenzte Plätze
- BSG Courses assurées par la BSG
Kurse durch BSG ausgeführt
- 🍷 Bistro
Bistro
- 📅 Navigue tous les jours
Fährt täglich
- 2° Uniquement 2° classe
Nur 2. Klasse

Course N° Kurse Nr.	301 🚶🚲🚲 BSG 2°	42 🚶🚲
Biel Bienna	● 09:45	● 14:45
Twann	○ 10:15	○ 15:10
Ligerz	○ 10:25	○ 15:20
Île Saint-Pierre Nord	○ 10:35	○ 15:30
La Neuveville	○ 10:50	○ 15:45
Erlach	○ 11:00	○ 15:55
Le Landeron	○ 11:10	○ 16:02
Thielle-Wavre		○ 16:25
La Tène	○ 11:40	○ 16:33
St-Blaise		○ 16:52
Hauterive		○ 16:57
Neuchâtel		● 17:15
Neuchâtel		● 17:20
La Sauge	○ 12:10	○ 17:55
Camping 3 Lacs	○ 12:30	○ 18:10
Sugiez	○ 12:40	○ 18:20
Praz		○ 18:35
Môtier		○ 18:40
Morat Murten	● 13:00	● 18:55



- Course avec restauration
N° 41
- Durée
4h35
- Parcours
65 km
- Canaux traversés
2 canaux
- Superf. Lac de Bienna
39.3 km²



14.05 - 25.09

Vapeur « Neuchâtel » Dampfschiff « Neuchâtel »



À l'occasion du 150^{ème} anniversaire de la compagnie, vous aurez la possibilité d'entendre encore plus fréquemment le coup de sifflet unique du joyau de notre flotte. En effet, le « Neuchâtel » voguera sur l'ensemble de nos courses à raison de 5 jours par semaine au lieu de 4 en 2021.

Anlässlich des 150-jährigen Jubiläums der Gesellschaft werden Sie die Möglichkeit haben, den einzigartigen Pfiff des Juwels unserer Flotte noch häufiger zu hören. Die « Neuchâtel » wird 5 Tage pro Woche auf allen unseren Kursen fahren, anstatt 4 bis jetzt.



Unique vapeur

lacustre et fluvial de Suisse
Der einzige See- und
Flussdampfer der Schweiz



330 CV ~40 t./min.

capacité de la chaudière
Kesselleistung



48.6 mètres

de long
Meter lang



11.2 mètres

de large
Meter breit



163 tonnes

à lège
Tonnen Verdrängung



29 tonnes

capacité de charge supplémentaire
Tonnen zusätzliche Belastbarkeit



5 membres

d'équipage requis au minimum
Mindestens 5 Besatzungsmitglieder



300 places

dont 90 pour la restauration
300 Plätze, davon 90 für Catering

HORAIRE DU BATEAU À VAPEUR « NEUCHÂTEL » | FAHRPLAN DAMPFSCHEIFF « NEUCHÂTEL »

Mercredi | Mittwoch

14.05 - 25.09

Croisières des Trois-Lacs Drei-Seen-Fahrt	41 (Neuchâtel - Bienne), 42 (Bienne - Neuchâtel)
Lac de Neuchâtel Neuenburgersee	208

Jeudi | Donnerstag

14.05 - 25.09

Lacs de Neuchâtel et Morat Neuenburger- und Murtensee	63, 64
Lac de Neuchâtel Neuenburgersee	202, 206, 208

Vendredi | Freitag

14.05 - 25.09

Lacs de Neuchâtel et Morat Neuenburger- und Murtensee	61, 52, 53, 54, 66
--	--------------------

Samedi | Samstag

14.05 - 25.09

Lac de Neuchâtel Neuenburgersee	201, 203, 205
------------------------------------	---------------

Premiers samedis du mois |

04.06, 02.07,

Erste Samstage des Monats

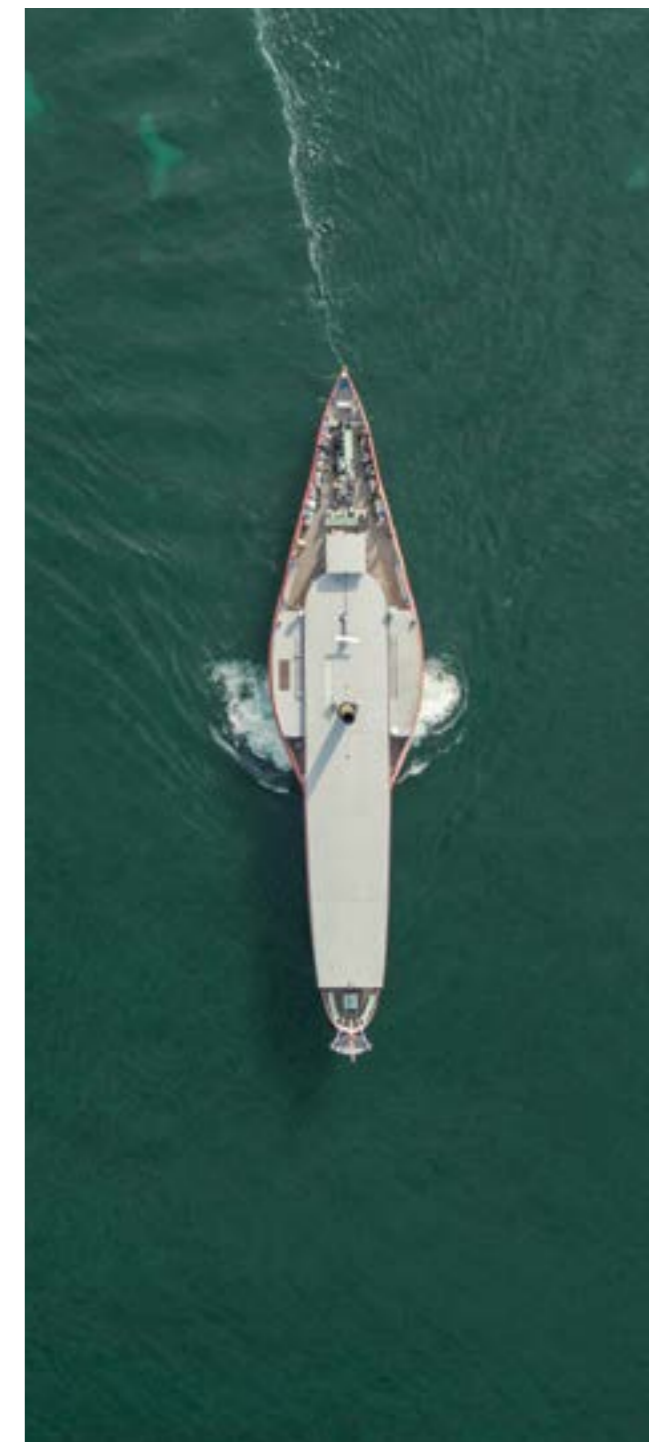
06.08, 03.09

Lac de Neuchâtel Neuenburgersee	201 (Neuchâtel - Estavayer-le-Lac), 82, 91, 92, 83 205 (Estavayer-le-Lac - Neuchâtel),
------------------------------------	--

Dimanche | Sonntag

14.05 - 25.09

Lacs de Neuchâtel et Morat Neuenburger- und Murtensee	63, 64
Lac de Neuchâtel Neuenburgersee	202, 206, 208



30.09 - 23.10

Lacs de Neuchâtel & Morat Neuenburger- und Murtensee



Après la chaleur et la frénésie estivale, l'automne reprend ses droits sur la Région des Trois-Lacs. Cette période de l'année offre des paysages et des couleurs spectaculaires, permettant aux lacs de dévoiler une dernière fois leurs reflets, comme pour vous dire « à bientôt! ».

Nach der Hitze und dem Trubel des Sommers kommt der Herbst in der Drei-Seen-Region wieder zu seinem Recht. Diese Jahreszeit bietet spektakuläre Landschaften und Farben, die es den Seen ermöglichen, ein letztes Mal ihre Spiegelungen zu enthüllen, als wollten sie Ihnen sagen: « Bis bald! ».

LACS DE NEUCHÂTEL & MORAT | NEUENBURG- UND MURTENSEE

Navigation du vendredi au dimanche
Fahrten von Freitag bis Sonntag

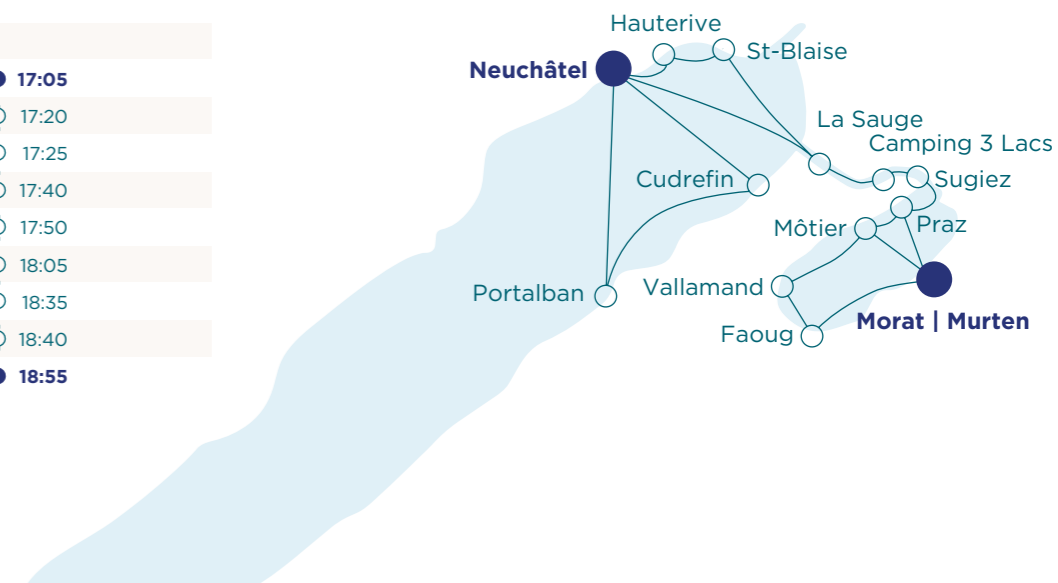
- Restaurant
- Vélos: places limitées
Fahrräder: begrenzte Plätze
- BSG Courses assurées par la BSG
Kurse durch BSG ausgeführt
- Bistro
- Navigue tous les jours
Fährt täglich
- 2^e Uniquement 2^e classe
Nur 2. Klasse

Course N° Kurse Nr.	41 	61 	52 	301 302 BSG 2 ^e	53 	54 	66 	42
Neuchâtel		● 9:55						● 17:20
Hauterive		○ 10:10						
St-Blaise		○ 10:15						
La Sauge		○ 10:45		○ 12:10				○ 17:55
Camping 3 Lacs		○ 11:00		○ 12:30				○ 18:10
Sugiez		○ 11:10		○ 12:40				○ 18:20
Praz		○ 11:25						○ 18:35
Môtier		○ 11:30						○ 18:40
Morat Murten		● 11:45	● 12:00	● 13:00	● 14:15	● 15:40		● 18:55
Praz			○ 12:15		○ 14:30	○ 15:55		
Môtier			○ 12:20		○ 14:35	○ 16:00		
Vallamand			○ 12:40		○ 14:55	○ 16:20		
Faug			○ 12:55		○ 15:10	○ 16:35		
Morat Murten	● 9:50		● 13:15	● 14:25	● 15:30	● 16:55	● 17:05	
Môtier	○ 10:05						○ 17:20	
Praz	○ 10:10						○ 17:25	
Sugiez	○ 10:25			○ 14:40			○ 17:40	
Camping 3 Lacs	○ 10:35			○ 14:50			○ 17:50	
La Sauge	○ 10:50			○ 15:10			○ 18:05	
St-Blaise							○ 18:35	
Hauterive							○ 18:40	
Neuchâtel	● 11:25			● 15:45			● 18:55	

LAC DE NEUCHÂTEL | NEUENBURGERSEE

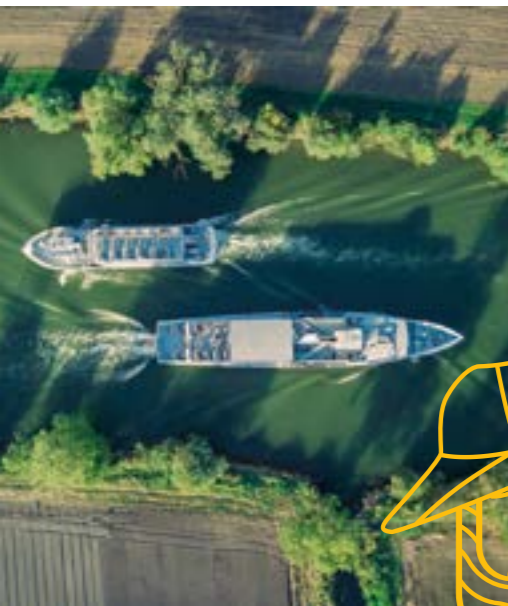
Navigation du vendredi au dimanche
Fahrten von Freitag bis Sonntag

Course N° Kurse Nr.	102 	103 	104 	105
Neuchâtel	● 9:50	● 12:10	● 14:15	● 15:50
Cudrefin	○ 10:20	○ 12:40	○ 14:45	○ 16:20
Portalban	○ 10:40	○ 13:00	○ 15:05	○ 16:40
Neuchâtel	● 11:10	● 13:30	● 15:35	● 17:10



30.09 - 23.10

Croisières des Trois-Lacs Drei-Seen-Fahrten



Après la chaleur et la frénésie estivale, l'automne reprend ses droits sur la Région des Trois-Lacs. Cette période de l'année offre des paysages et des couleurs spectaculaires, permettant aux lacs de dévoiler une dernière fois leurs reflets, comme pour vous dire « à bientôt! ».

Nach der Hitze und dem Trubel des Sommers kommt der Herbst in der Drei-Seen-Region wieder zu seinem Recht. Diese Jahreszeit bietet spektakuläre Landschaften und Farben, die es den Seen ermöglichen, ein letztes Mal ihre Spiegelungen zu enthüllen, als wollten sie Ihnen sagen: « Bis bald! ».

CROISIÈRE DES TROIS-LACS | DREI-SEEN-FAHRTEN

Navigation du vendredi au dimanche
Fahrten von Freitag bis Sonntag

Course N° Kurse Nr.	41 🚶🚲🚰	302 🚶🚲🚰 BSG 2°
Morat Murten	● 9:50	● 14:25
Môtier	○ 10:05	
Praz	○ 10:10	
Sugiez	○ 10:25	○ 14:40
Camping 3 Lacs	○ 10:35	○ 14:50
La Sauge	○ 10:50	○ 15:10
Neuchâtel	● 11:25	● 15:45
Neuchâtel	● 11:35	● 15:55
Hauterive	○ 11:50	
St-Blaise	○ 11:55	
La Tène	○ 12:15	○ 16:20
Thielle-Wavre	○ 12:22	
Le Landeron	○ 12:45	○ 16:55
Erlach	○ 12:55	○ 17:05
La Neuveville	○ 13:06	○ 17:15
Île Saint-Pierre Nord	○ 13:20	○ 17:30
Ligerz	○ 13:30	○ 17:40
Twann	○ 13:40	○ 17:50
Biel Bienne	● 14:05	● 18:20

- 🍴 Restaurant
Restaurant
- 🚲 Vélos: places limitées
Fahrräder: begrenzte Plätze
- BSG Courses assurées par la BSG
Kurse durch BSG ausgeführt
- 🍷 Bistro
Bistro
- 📅 Navigue tous les jours
Fährt täglich
- 2° Uniquement 2° classe
Nur 2. Klasse

Course N° Kurse Nr.	301 🚶🚲🚰 BSG 2°	42 🚶🚲
Biel Bienne	● 09:45	● 14:45
Twann	○ 10:15	○ 15:10
Ligerz	○ 10:25	○ 15:20
Île Saint-Pierre Nord	○ 10:35	○ 15:30
La Neuveville	○ 10:50	○ 15:45
Erlach	○ 11:00	○ 15:55
Le Landeron	○ 11:10	○ 16:02
Thielle-Wavre		○ 16:25
La Tène	○ 11:40	○ 16:33
St-Blaise		○ 16:52
Hauterive		○ 16:57
Neuchâtel		● 17:15
Neuchâtel		● 17:20
La Sauge	○ 12:10	○ 17:55
Camping 3 Lacs	○ 12:30	○ 18:10
Sugiez	○ 12:40	○ 18:20
Praz		○ 18:35
Môtier		○ 18:40
Morat Murten	● 13:00	● 18:55

